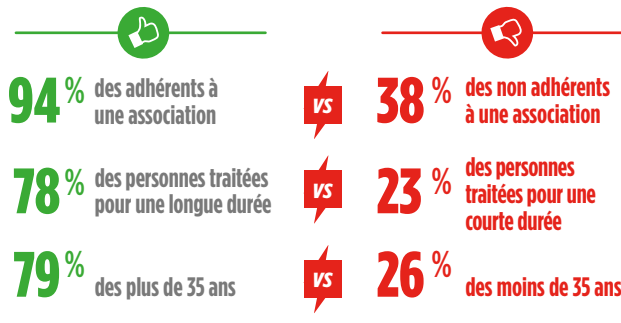


GESTE DE TRI ET APPORT VOLONTAIRE



65% des patients trient leurs DASRI dans un contenant dédié et l'apportent dans un point de collecte DASTRI

MAIS de fortes disparités selon les catégories de patients



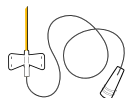
BOÎTE JAUNE OU BOÎTE VIOLETTE ?

DASRI SANS ÉLECTRONIQUE

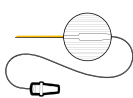
CATÉGORIES LES MIEUX IDENTIFIÉES PAR LES PATIENTS



1 - Aiguilles à stylo



2 - Micro-perfuseurs



3 - Cathéters



de 63% à 75% des patients les stockent dans une boîte jaune

MAIS de **9% à 14%** dans une boîte violette

DASRI AVEC ÉLECTRONIQUE



46% des patients les stockent dans une boîte violette

MAIS **20%** dans une boîte jaune

Capteurs de glucose en continu



SEULEMENT 33% trient l'applicateur dans une boîte violette

+8 points vs 2022

ET 28% y déposent le transmetteur

+6 points vs 2022

L'ENVIRONNEMENT, UNE INCITATION AU TRI



43% des producteurs de e-DASRI ignorent qu'ils peuvent être recyclés



89% se disent encouragés à utiliser les boîtes violettes pour permettre le recyclage des e-DASRI

DES VECTEURS D'INFORMATION DIVERSIFIÉS

53% ont vu l'info-tri

42% déclarent avoir été conseillés par leur pharmacien

33% consultent le site DASTRI

31-32% des moins de 35 ans consultent les réseaux sociaux DASTRI