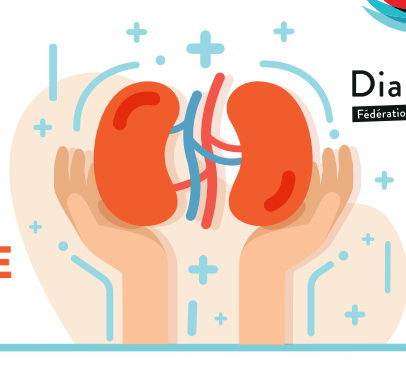


MALADIE RÉNALE CHRONIQUE ET IMPACT SUR LA QUALITÉ DE VIE



UNE MALADIE DITE « SILENCIEUSE »...

La Maladie Rénale Chronique (MRC) désigne la diminution plus ou moins importante des **fonctions des reins** qui perdent, de façon **durable et irréversible**, leur **capacité à filtrer** correctement le sang de l'organisme et à **éliminer** certains « déchets » dans les urines.



SYMPTÔMES

Une maladie silencieuse

Très souvent, au départ, cette maladie ne fait ressentir **aucune gêne, aucun symptôme** : c'est pourquoi on la définit comme une maladie « silencieuse ».



EXAMENS

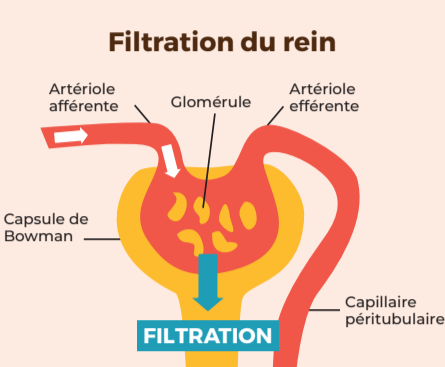
Une surveillance régulière

La seule manière de surveiller l'évolution de cette maladie est de faire **examiner ses reins** avec des **examens de sang et d'urine**.

Examiner votre débit de filtration glomérulaire

Un **test sanguin** vérifie votre **DFG (débit de filtration glomérulaire)** qui détermine si vos reins filtrent bien.

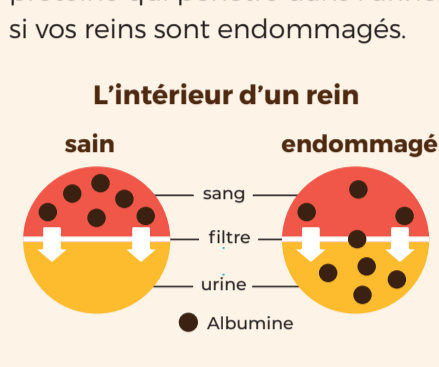
Filtration du rein



Vérifier votre taux d'albumine

Il est accompagné d'un **test d'urine** qui vérifie la **présence d'albumine**. L'albumine est une protéine qui pénètre dans l'urine si vos reins sont endommagés.

L'intérieur d'un rein



CONSEQUENCES

Une évolution inquiétante

Si la maladie n'est pas traitée suffisamment tôt, elle peut évoluer vers un stade nécessitant **une dialyse** ou **une greffe** ainsi que favoriser l'**apparition de complications cardiovasculaires**.

... ASSOCIÉE AU DIABÈTE

LE DIABÈTE 1^{ER} RESPONSABLE DU DÉVELOPPEMENT DE LA MALADIE RÉNALE CHRONIQUE

En effet, l'**élévation du taux de sucre dans le sang** ou « **hyperglycémie** », altère le fonctionnement des petits vaisseaux sanguins ce qui **détériore plusieurs fonctions des reins**.

Vivre avec cette maladie n'est pas anodin et peut provoquer d'importantes **répercussions sur la qualité de vie des patients** vivant avec un **diabète de type 2**. Pourtant, il n'y a que peu d'études sur ce sujet. C'est pourquoi la Fédération Française des Diabétiques a souhaité réaliser cette étude portant sur **l'impact d'une Maladie Rénale Chronique sur la qualité de vie**.

Etude mixte

Etude mixte (première phase qualitative et deuxième quantitative) sur l'impact de la maladie rénale chronique sur la qualité de vie des personnes vivant avec un diabète de type 2



OBJECTIFS DE L'ÉTUDE

PHASE QUALITATIVE

Identifier l'**impact** de la Maladie Rénale Chronique (MRC) sur la qualité de vie (QdV) des patients vivant avec un diabète de type 2 (PaDT2) grâce à des entretiens réalisés avec des patients, leurs proches et des professionnels de santé.

➔ Ceci permet de préparer la deuxième phase.

OBJECTIF PRINCIPAL PHASE QUANTITATIVE

Comparer la **qualité de vie** des patients DT2 sans MRC à celle des patients DT2 avec Maladie Rénale Chronique.

OBJECTIFS SECONDAIRES

Comparer le **fardeau** de la maladie
Évaluer l'**impact de la sévérité** de la MRC sur la QdV.

Méthodologie

ENQUÊTE QUALITATIVE
RÉALISÉE ENTRE FÉVRIER ET AVRIL 2021

20 ENTRETIENS SEMI-DIRECTIFS

10 entretiens avec des personnes vivant avec un **DT2 + MRC**

6 entretiens avec leurs **aidants familiaux**

4 entretiens avec des **professionnels de santé** (médecin généraliste, néphrologue, cardiologue et diabétologue)



ENQUÊTE QUANTITATIVE
QUESTIONNAIRE DIFFUSÉE EN LIGNE DE JUIN À SEPTEMBRE 2021

2 034 TESTS & PARTICIPANTS

CONSTRUIT AVEC LE **COMITÉ SCIENTIFIQUE**

➔ tests ➔ **3 personnes** vivant avec un **DT2 avec MRC**

➔ participation ➔ **2 031 personnes** vivant avec un **DT2 avec ou sans MRC**

Résultats



Les variables **sociodémographiques** recueillies comprenaient l'âge, le sexe et le niveau d'études. Les variables relatives à la MRC comprenaient l'âge du diagnostic de la maladie et son stade.

COMPARAISON DE LA QUALITÉ DE VIE (QdV) DES PATIENTS VIVANT AVEC UN DIABÈTE DE TYPE 2 SANS MRC À CELLE DES PATIENTS VIVANT AVEC UN DIABÈTE DE TYPE 2 AVEC MRC

La qualité de vie a été mesurée par l'«EuroQol 5 -Dimension 5- Level questionnaire» (EQ-5D-5L). Ce questionnaire comporte une première partie constituée de

5 QUESTIONS permettant d'évaluer :

- la **mobilité**
- les **soins personnels**
- les **activités quotidiennes**
- la **douleur / l'inconfort**
- l'**anxiété / dépression**



Les personnes DT2 avec Maladie Rénale Chronique

➔ avaient une **qualité de vie** significativement **moins bonne**

➔ étaient **plus âgées** et avaient un nombre significativement plus important de **comorbidités / complications**

que les personnes DT2 sans Maladie Rénale Chronique

Il semble pertinent de penser que la plus faible QdV chez les personnes vivant avec un DT2 avec MRC par rapport à celle des personnes sans MRC est associée à...

UNE DÉGRADATION GÉNÉRALE DE L'ÉQUILIBRE GLYCÉMIQUE, cette dégradation ayant pu contribuer à l'apparition et le développement de plusieurs complications, dont la MRC

Résultats

IMPACT DU FARDEAU DE LA MALADIE DES PATIENTS DT2 ET ÉVALUATION DU BESOIN D'AIDE EXTÉRIEURE POUR LA RÉALISATION DES TÂCHES QUOTIDIENNES



Le fardeau de la maladie a été mesuré par une traduction non validée du « Treatment Burden Questionnaire » (TBQ) qui comprend

LES CONTRAINTES ASSOCIÉES :

- la **prise des traitements**
- la **réalisation d'exams**
- les **RDV avec des professionnels de santé**

Les personnes DT2 avec Maladie Rénale Chronique

➔ avaient également un **fardeau de la maladie plus lourd**

➔ ainsi qu'un **niveau de dépendance** vis-à-vis de leurs proches significativement plus important

que les personnes DT2 sans Maladie Rénale Chronique

Pour aller plus loin

L'AMÉLIORATION DE LA QUALITÉ DE VIE PASSE PAR LA **PRÉVENTION** DES COMPLICATIONS ASSOCIÉES AU DIABÈTE, DONT LA MRC POUR LES PERSONNES AVEC UN DT2

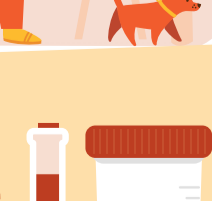
Si des mesures de **prévention et de protection** sont prises suffisamment tôt



les **complications rénales du diabète** pourraient être **retardées, voire évitées**.

IMPORTANT

1 FOIS PAR AN réaliser **UN BILAN SIMPLE** (prise de sang et analyse d'urine).



diabetelab.federationdesdiabetiques.org

diabetelab.federationdesdiabetiques.org

Diabète LAB
Fédération Française des Diabétiques

Fédération Française des Diabétiques © - Tous droits réservés. 2023
Document réalisé par la Fédération Française des Diabétiques avec le soutien institutionnel de Bayer.